

МАЗУАЛА - 2024 (10 днів / 9 ночей)

або

«Незаймана природа Мадагаскару»

Цей тур підійде шанувальникам незайманої природи та затишних походів, оскільки насолоджуючись красою півострова Мазуала, ви зможете насолодитися різноманіттям ендемічної флори та фауни острова. Якщо пощастить, то з липня по вересень неподалік берега можна побачити китів.

Парки, заповідники та інші пам'ятки у маршруті: Мазуала (Masoala)

1 день: ПРИБУТТЯ в АНТАНАНАРИВУ (ANTANANARIVO)

Зустріч у міжнародному аеропорту Івату (Ivato). Трансфер в готель. Ніч в готелі.

2 день: АНТАНАНАРИВУ – МАРУАНЦЕТРА (ANTANANARIVO – MAROANTSETRA) (рейс один раз на тиждень, тому дати туру необхідно відповідно підлаштовувати)

Сніданок у готелі. Трансфер до аеропорту. Авіапереліт Антананаріву - Маруанцетра. Зустріч в аеропорту та трансфер до готелю. Вільний час: досліджуйте провінційне місто Маруанцетра, його ринок та інші визначні пам'ятки, або просто відпочиньте. Ніч у готелі.

3 день: МАРУАНЦЕТРА – МАЗУАЛА (MAROANTSETRA – MASOALA)

Сніданок у готелі. Трансфер у порт. Звідси близько 2,5 години вам доведеться пропливти на моторному катері до Мазуала. Після прибуття на вас чекає некваплива тригодинна прогулянка первинним лісом, в якому можна побачити рептилій, птахів, лемурів і орхідеї. Після цього ви зможете насолодитися купанням у річці або морі. Проживання у бунгало, повний пансіон.

4 -7 дні: МАЗУАЛА (MASOALA)

Вранці сніданок в готелі і протягом декількох днів ви маєте унікальну можливість дослідити мешканців парку Мазуала. Тут ви напевно побачите шоломоносну вангу, лемурів варі та інших тваринок. Також ви можете відвідати типове мадагаскарське село з його плантаціями ванілі, гвоздики та кави. Насолоджуючись визначними пам'ятками парку, ви можете провести час на пляжі і, можливо, поплавати з маскою та трубкою у підводному заповіднику. Проживання у простій лоджії, повний пансіон.

8 день: МАЗУАЛА – НУСІ-МАНГАБЕ – МАРУАНЦЕТРА (MASOALA – NOSY MANGABE – MAROANTSETRA)

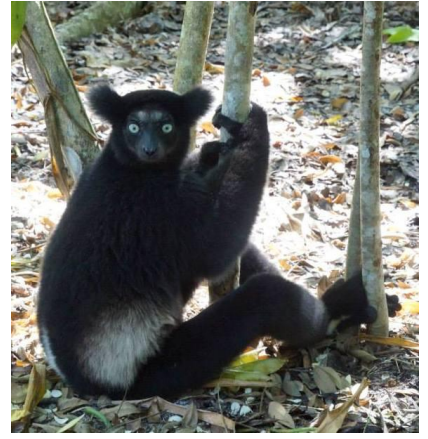
Трансфер близько 2 годин човном на невеликий острів Нусі-Мангабе, що знаходиться в бухті Антонжіл і є природним заповідником. Прогулянка ботанічним садом з гідом, потім - повернення на човні в Маруанцетра (близько 20 хв.). Залишок дня – вільний час. Проживання у готелі Masoala Resort.

9 день: МАРУАНЦЕТРА–АНТАНАНАРИВУ (MAROANTSETRA–ANTANANARIVO) (рейси 2 рази на тиждень)

Після сніданку – трансфер до аеропорту для перельоту в Антананаріву. Зустріч в аеропорту та трансфер до готелю. Ніч у готелі.

10 день: ВИБУТТЯ

Сніданок у готелі та вирушаємо на екскурсію до священних пагорбів Амбухіманга (Ambohimanga): Королівський палац, збудований на вершині лісистого пагорба. Відвідування ремісничого ринку. Трансфер до аеропорту. Вибуття



ТАРИФ за ОСОБУ:

1 особа

Розміщення SGL: 2860 EUR

2-3 особи:

Розміщення ½ DBL: 1975 EUR/людина

4-5 осіб

Розміщення ½ DBL: 1715 EUR/людина

6-7 осіб

Розміщення ½ DBL: 1645 EUR/людина

Доплата за розміщення SGL при групі від 2 осіб включно: 165 EUR

У вартість включено:

- Всі трансфери аеропорт-готель-аеропорт
- Проживання у стандартних готелях за маршрутом на основі сніданків (американський сніданок); в Мазуала-повний пансіон
- Вхідні квитки в парки та заповідники згідно маршруту (Нусі Мангабе, Мазуала)
- Послуги локальних гідів у парках та заповідниках
- Комфортабельний автотранспорт із паливом
- Послуги англомовного водія-гіда
- Трансфер на моторному човні Маруантсетра - Марзуала - Маруантсетра
- Екскурсія до священних пагорбів Амбухіманга
- Відвідування ремісничого ринку
- Всі туристичні податки та збори (не треба буде окремо сплачувати в кожному готелі)

У вартість НЕ входить:

- Міжнародний авіа переліт
- Внутрішній авіапереліт: Антананаріву - Маруантсетра - Антананаріву від 365 до 550 EUR/чол. (залежно від тарифу)
- Віза (на перебування до 30 діб): біля 35 EUR/людина
- Інше харчування та напої
- Екскурсії та активності в Іфаті
- Особисті витрати
- Страхівка

Доплата за гіда – 1625 EUR/група (ділиться між учасниками туру).

* Для груп 5+ осіб, доплата за гіда обов'язково!

**!!! На жаль, на Мадагаскарі немає україномовних гідів.
Тим не менш, російськомовні гіди – то народ малагасі, які дуже гарно володіють російською !!!**



Доплата за розміщення у підвищеній категорії:

Розміщення SGL: 280 EUR

Розміщення 1/2 DBL: 140 EUR/особа

Доплата за харчування в готелях підвищеної категорії:

Напівпансіон: 80 EUR/людина.

Повний пансіон: 165 EUR/людина.

Готелі заплановані за цим маршрутом (залежно від наявності місць, готелі можуть бути замінені на аналогічні з або без зміни ціни):

Місто / Стандартний готель/ Готель підвищеної категорії

Антананаріву /Rova Hotel** / Palissandre Deluxe room****

Маруанцетра / Manga Beach** / Masoala Resort**(*)

Мазуала / Ecolodge chez Arol*(*) / без альтернативи

Маруанцетра / Manga Beach** / Masoala Resort**(*)

Антананаріву /Rova Hotel** / Palissandre Deluxe room****

Увага!

Тарифи можуть бути змінені, особливо за сильних коливань обмінного курсу та/або цін на паливо. Усі тури та тарифи можуть бути змінені у разі скасування або перебронювання рейсів, зміни розкладу, поганих погодних та дорожніх умов, страйку, політичних заворушень, проблем з подачею палива, міжплеєнних та інших воєн, закриття об'єктів, стихійних лих, таких як землетруси, циклони, повені тощо, а також інших обставин форс-мажору.